

PRO COD



***Conception et développement de solutions
d'automatisme et d'informatique industrielle***

ELECTRICITE

Conception de schémas sur CAO/DAO

Tests des schémas sur logiciel

Fourniture de matériel

Réalisation d'armoires

AUTOMATISME

Conception

Analyse Fonctionnelle et Organique

Développement programme :

- Siemens
- Rockwell
- Schneider
- Omron

INFORMATIQUE

Conception à travers un design innovant et personnalisé

Développement sur :

- Wonderware,
- ARC Informatique
- Panorama
- Delphi

Notre métier est de Concevoir et développer des solutions d'automatisme et d'informatique industrielle, en pratique, cela se traduit par les actions suivantes :

Etudier, Concevoir, Réaliser, Accompagner.

- *Etudier* le besoin de notre client, comprendre ses attentes, ses difficultés afin de répondre à ses exigences en termes de coût et de délai tout en respectant l'aspect technique.
- *Concevoir* une solution en mécanique, en électricité, en automatisme et en informatique industrielle avec, pour finalité, le respect du cahier des charges des clients.
- *Réaliser* l'intervention grâce à nos équipes ou nos partenaires.
- *Accompagner* notre client dans la phase de production, cela passe par les formations des opérateurs, de la maintenance, mais aussi par le suivi de production et le suivi après vente.

Notre équipe s'engage à mettre tout son savoir faire, ses compétences et ses connaissances à votre service pour réaliser vos projets.

Nos réalisations

ALIMENTAIRE

BOISSON

EAUX PROPRES

EAUX USEES

MACHINES
SPECIALES

CONDITIONNEMENT

CONVOYAGE

PHARMACEUTIQUE

PROTOTYPES



Réalisation d'armoires en atelier.



Réalisation d'une salle des machines pour l'envoi d'eau glacée



Retrofit, Mise en service de machines de thermoformage type FormFillSeal

PRO-COD SASU

Pépinière d'Entreprises de Dreux
3 Rue Henry POTEZ
BP 30240
28100 Dreux
France

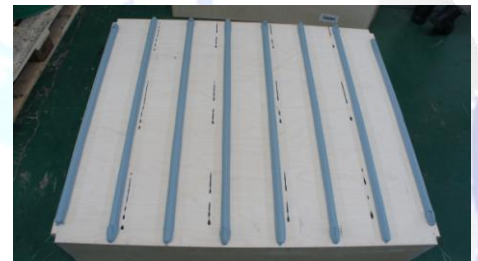
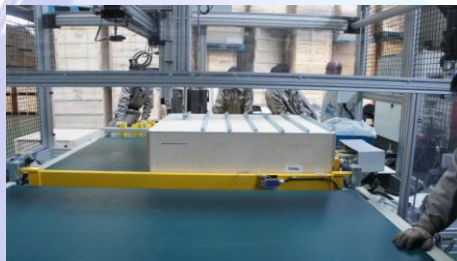
www.pro-cod.fr

Tel : +33 6 74 05 71 78

Courriel : llecouturier@pro-cod.fr

SIRET : 803 476 795 00015

RCS Chartres B 803 476 795



Application de résine sur des panneaux d'isolation pour les méthaniers transport de gaz liquide (type LNG)



Mise en service de ligne d'assemblage final avec Dolly/Skillet, Balancelles autonome, Circuit Power and Free